



**NSK**

*Variosurg*





Potencia, seguridad y precisión,  
sin compromiso



VarioSurg

POWER

100%

SURG

ENDO

SURG

AUTO CLEANING

FLOW

PROGRAM

POWER

NSK



# VarioSurg

## Evolución constante

NSK continúa investigando, desarrollando y mejorando todos los productos, independientemente de su excelencia.

NSK ha desarrollado VarioSurg con iluminación LED para facilitar su uso y obtener una seguridad y tratamiento mínimamente invasivo. Se ha convertido en un socio indispensable.

# Piezas de mano de *VarioSurg* **óptico** / no óptico

Un potente sistema quirúrgico ultrasónico con LED

## Aplicaciones

- Cirugía ósea
- Elevación de seno
- Cirugía periodontal
- Cirugía endodóntica



Luces LED dobles



**La LED de NSK proporciona una calidad de luz natural muy ventajosa para la forma de trabajo**

**Mayor nitidez:** Las luces LED generan una luz similar a la natural garantizando una visión más nítida respecto a la luz halógena.

**Duradera:** Las fuentes de luz LED son más duraderas que las bombillas halógenas.

## Pieza de mano agarre confortable

Ergonomía superior de la pieza de mano VarioSurg, incluyendo el cuerpo delgado y ligero, garantiza un mínimo de fatiga y una mayor accesibilidad a las difíciles regiones orales. Los LED doble integrado en la cabeza permite una visibilidad excelente, por lo tanto el tratamiento es más seguro y exacto con precisión. Oscilación en la punta de la pieza de mano por ultrasonidos avanzada elimina el calor en el lugar de la operación, teniendo en cuenta mínimamente procedimientos invasivos.

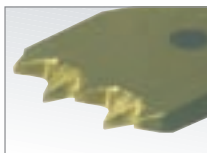
## Una pieza de mano más pequeña y ligera

Una pieza de mano LED de NSK más pequeña y ligera que consigue un perfecto equilibrio. Los procedimientos quirúrgicos resultan más sencillos y sin estrés para proporcionar un tratamiento más preciso y eficaz.



## Las puntas especiales del VarioSurg realizados con alta precisión de construcción por NSK

Maximizar la nitidez a través de tres dimensiones de corte (dentado) al filo de la cuchilla.



**óptico** MODELO: **VS-LED-HPSC** REF: **E1084**  
• con 2 m. de cable

**no óptico** MODELO: **VA-SGN-HPSC** REF: **E377**  
• con 2m. de cable



Lavable en el termodesinfector  
Mediante autoclave a 135°C máx



# La avanzada tecnología ultrasónica de NSK

VarioSurg está equipado con varias funciones avanzadas de la cirugía ósea por ultrasonidos a través de su motor. El feedback y la función Auto Tuning logran alta eficacia de corte a través del control automático de potencia para exigentes niveles de acuerdo a la molienda de la superficie.

La función de ráfaga genera el "golpe de ariete", que añade vibración más potente hasta la punta vibrante, con lo que mejora la capacidad de cortar los tejidos más duros.

## Ventajas

**Potencia:** capacidad de corte superior para una menor duración del tratamiento

**Minima invasión:** elimina la generación de calor durante la disección del hueso

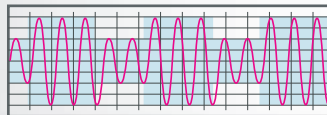
**Seguridad:** evita que se dañen los tejidos blandos, incluso en caso de contacto accidental

**Precisión:** el efecto de cavitación de la solución de irrigación hace que el lugar intervenido quede libre de sangre

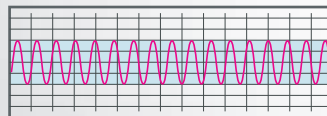
## Modo ráfaga

El modo ráfaga crea un efecto parecido al de un martillo perforador facilitando el corte de los tejidos más duros. Una mejor capacidad de corte facilita el corte de los tejidos duros sin estrés y acorta eficazmente el tiempo de tratamiento.

Modo ráfaga



Modo de vibración continua



## Función de retroalimentación

La función de retroalimentación comprueba constantemente los parámetros de funcionamiento de la unidad ultrasónica durante su manejo. Al mismo tiempo, controla la salida de potencia permitiendo el suministro de la potencia adecuada para el corte del hueso.

Un panel de operaciones gráfico, sencillo e intuitivo



## Características Principales

- 3 modos  
(Quirúrgico, Endodóntico, Periodóntico)
- Modo ráfaga
- 9 programas  
(Quirúrgico x 5, Endodóntico x 2, Periodóntico x 2)
- Modo de autolimpieza
- Pieza de mano  
(LED o No Óptica)
- Función de retroalimentación
- Función de puesta a punto automática



# Conjuntos completos de **VarioSurg** **óptico** / **no óptico**

## Conjuntos completos de VarioSurg con pieza de mano LED

MODELO: **VSRG OPT(120V)** REF: **Y1001928**

MODELO: **VSRG OPT(230V)** REF: **Y1001929**

### Contenidos

- Unidad de control • Pieza de mano óptica con cable de 2m
- Pedal de control FC-51 (certificado IPX8) • Casete de esterilización
- Soporte de la pieza de mano • Tubo de irrigación y otros accesorios
- Kit de cirugía básico (SG1, SG3, SG5, SG6D, SG7D, SG11 y soporte para puntas)

## Conjuntos completos VarioSurg con pieza de mano no óptica

MODELO: **VSRG 120V2(120V)** REF: **Y1001939**

MODELO: **VSRG 230V3(230V)** REF: **Y1001940**

### Contenidos

- Unidad de control • Pieza de mano no óptica con cable de 2m
- Pedal de control FC-51 (certificado IPX8) • Casete de esterilización
- Soporte de la pieza de mano • Tubo de irrigación y otros accesorios
- Kit de cirugía básico (SG1, SG3, SG5, SG6D, SG7D, SG11 y soporte para puntas)



### Características técnicas

#### Unidad de control

- Frecuencia : 28-32 kHz
- Fuente de alimentación : CA 120V o 230V 50/60 Hz
- Caudal de irrigación : 10-85 ml / min.
- Programas : Quirúrgico x 5, Endodóntico x 2, Periodóntico x 2
- Dimensiones : A268 x P230 x A103 (Mm)

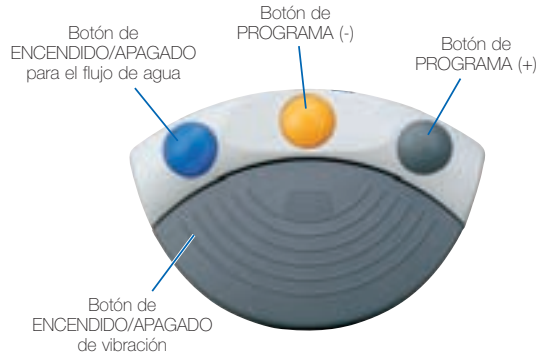
#### Pedal de control (certificado IPX8)

- Funciones del pedal de control: conmutador ENCENDIDO-APAGADO para flujo de agua, conmutador de PROGRAMA (+), conmutador de PROGRAMA (-), Conmutador ENCENDIDO-APAGADO de vibración

# Pedal de control

## Ajustes del programa manos libres a través del pedal

El pedal de VarioSurg cumple con los estándares IPX8 para sistemas médicos de pedal y permite un control perfecto mientras se realizan procedimientos quirúrgicos delicados. Está equipado con una palanca cuyo diseño facilita su elevación o traslado con el pie.



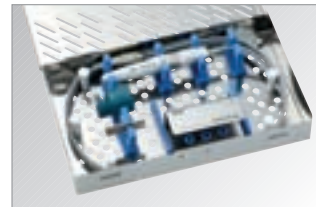
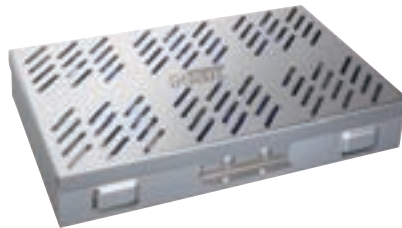
MODELO: **FC-51**

REF: **Z316001**

- Con cable de 2m

# Casete de esterilización

El casete de esterilización está diseñado para el procesamiento y almacenaje seguro de los componentes de VarioSurg.



MODELO: **VA-SG-CASE**

REF: **20001326**

- Dimensiones: Ancho 268 x profundidad 230 x altura 103 (mm)
- Con los compartimentos apropiados para la pieza de mano, cable, llave de sustitución de puntas y soportes para puntas

# Maletín de transporte (Opcional)

El maletín de transporte de NSK puede transportar todos los componentes del VarioSurg.



MODELO: **Maletín de transporte**

REF: **Y1001907**

- Dimensiones: ancho 469 x profundidad 344 x altura 180 (mm)

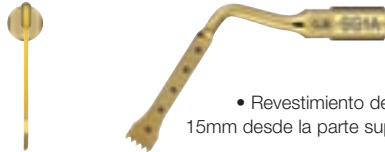
# Puntas ultrasónicas *VarioSurg*

## Cirugía ósea



MODELO: **SG1** REF: **Z305101**

- Revestimiento de nitruro de titanio • Los puntos marcan 3, 6 y 9mm desde la parte superior de la punta • Cinco dientes: 0,6mm de grosor



MODELO: **SG1A** REF: **Z305138**

- Revestimiento de nitruro de titanio • Los puntos marcan 3, 6, 9, 12 y 15mm desde la parte superior de la punta • Cinco dientes: 0,6mm de grosor



MODELO: **SG2R** REF: **Z305102**

- Revestimiento de nitruro de titanio • Punta con curva a la derecha\* • Tres dientes: 0,6mm de grosor



MODELO: **SG2L** REF: **Z305103**

- Revestimiento de nitruro de titanio • Punta con curva a la izquierda\* • Tres dientes: 0,6mm de grosor



MODELO: **SG8** REF: **Z305109**

- Revestimiento de nitruro de titanio • Los puntos marcan 3, 6 y 9mm desde la parte superior de la punta • Tres dientes: 0,6mm de grosor



MODELO: **SG8A** REF: **Z305139**

- Revestimiento de nitruro de titanio • Los puntos marcan 3, 6, 9, 12 y 15mm desde la parte superior de la punta • Tres dientes: 0,6mm de grosor



MODELO: **SG14R** REF: **Z305122**

- Revestimiento de nitruro de titanio • Punta con curva a la derecha\* • Cinco dientes: 0,6mm de grosor

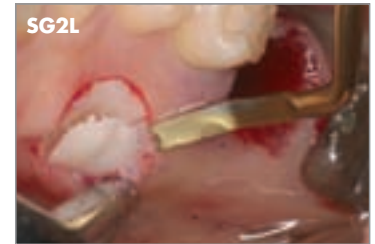


MODELO: **SG14L** REF: **Z305123**

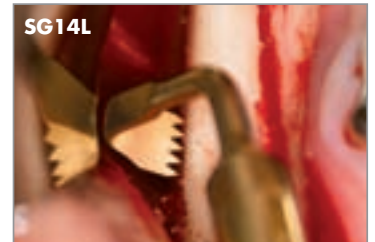
- Revestimiento de nitruro de titanio • Punta con curva a la izquierda\* • Cinco dientes: 0,6mm de grosor



Muestra de la mandíbula anterior unilateral



Escisión del torus óseo



Extirpación mandibular anterior

\* La dirección del ángulo de la punta está definida por la vista anterior de la punta.

## Cirugía ósea



MODELO: **SG19** REF: **Z305135**

- Revestimiento de nitruro de titanio • Los puntos marcan 3mm desde la punta • Cinco dientes: 0,8mm de grosor



MODELO: **SG30** REF: **Z305137**

- Revestimiento de nitruro de titanio • Borde cortante • Grosor: 0,5mm



Muestra de la mandíbula anterior unilateral

## Raspador



MODELO: **SG3** REF: **Z305104**

- Revestimiento de nitruro de titanio • Punta con borde de espátula de tres lados



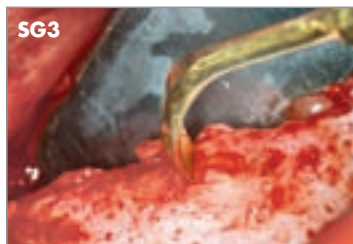
MODELO: **SG4** REF: **Z305105**

- Revestimiento de nitruro de titanio • Punta con borde de espátula



MODELO: **SG5** REF: **Z305106**

- Revestimiento de nitruro de titanio • Punta con borde de espátula redondeada



Osteoplastias

## Elevador de seno



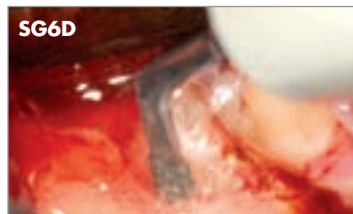
MODELO: **SG6D** REF: **Z305107**

- Revestimiento de diamante



MODELO: **SG7D** REF: **Z305108**

- Revestimiento de diamante



Avulsión de las muelas del juicio y dientes impactados



Injerto del seno



Lavable en el termodesinfectador



Mediante autoclave a 135°C máx

## Extracción



MODELO: **SG17** REF: **Z305132**

- Revestimiento de nitruro de titanio
- Grosor: 0,7mm



MODELO: **SG18R** REF: **Z305133**

- Revestimiento de nitruro de titanio • Punta con curva a la derecha\* • 0,7mm de grosor



MODELO: **SG18L** REF: **Z305134**

- Revestimiento de nitruro de titanio • Punta con curva a la izquierda\* • 0,7mm de grosor



Extracción

## Herramienta para membrana del seno



MODELO: **SG9** REF: **Z305110**

- Elevador plano circular convexo
- Con ángulo de 90°



MODELO: **SG10** REF: **Z305111**

- Elevador plano circular convexo
- Con ángulo de 135°

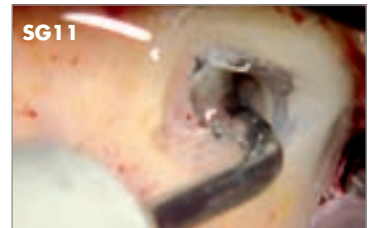


MODELO: **SG11** REF: **Z305112**

- Compresor de cono



Membrana del seno



Injerto del seno

## Preparación del implante



MODELO: **SG15A** REF: **Z305124**

- Revestimiento de diamante
- Diámetro del extremo de la punta: 0,7mm



MODELO: **SG15B** REF: **Z305125**

- Revestimiento de diamante
- Diámetro del extremo de la punta: 1,3mm



MODELO: **SG15C** REF: **Z305126**

- Revestimiento de diamante
- Diámetro del extremo de la punta: 0,9mm



MODELO: **SG15D** REF: **Z305127**

- Revestimiento de diamante
- Diámetro del extremo de la punta: 1,3mm



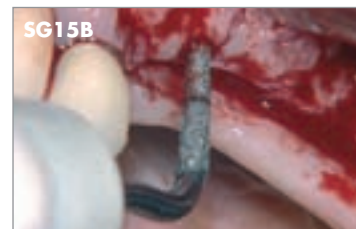
MODELO: **SG16A** REF: **Z305128**

- Revestimiento de diamante
- Diámetro: 2,0mm

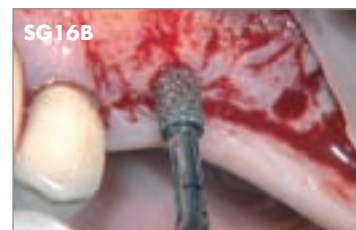


MODELO: **SG16B** REF: **Z305129**

- Revestimiento de diamante
- Diámetro: 2,6mm



Preparaciones cónicas para osteotomías de implantación



Preparaciones de acabado cilíndrico



Lavable en el termodesinfectador



Mediante autoclave a 135° max



## Escariado



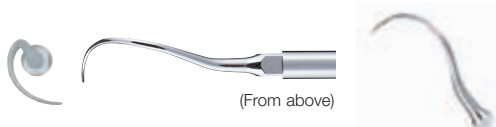
MODELO: **G1-S** REF: **Z305113**

## Periodoncia (Alisado Radicular)



MODELO: **P20-S** REF: **Z305114**

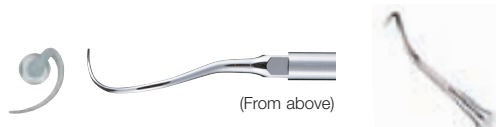
- Desde arriba



(From above)

MODELO: **P25R-S** REF: **Z305115**

- Punta curva derecha\*



(From above)

MODELO: **P25L-S** REF: **Z305116**

- Punta curva izquierda\*

## Endodoncia retrógrada



## Mantenimiento (Punta en V)



MODELO: **V10-S** REF: **Z305117**

- \*No se incluye la punta de plástico
- \*No se incluye la llave de puntas



MODELO: **V-P10** REF: **Y900184**

- \*No se incluye la llave de puntas
- Paquete de 3



MODELO: **Conjunto de llave para punta V10-S**  
REF: **Y1001918**

- Contenidos
- V10-S
  - V-P10 (paquete de 3)
  - Llave de recambio de la punta E

## Kits de puntas

MODELO: **E30RD-S** REF: **Z305118**

- Revestimiento de diamante • Para dientes posteriores (en ángulo derecho)

MODELO: **E30LD-S** REF: **Z305119**

- Revestimiento de diamante • Para dientes posteriores (en ángulo izquierdo)

MODELO: **E31D-S** REF: **Z305120**

- Revestimiento de diamante • Para dientes anteriores y posteriores (70°)

MODELO: **E32D-S** REF: **Z305121**

- Revestimiento de diamante • Para dientes anteriores (90°)



MODELO: **Basic-S Kit**  
REF: **Y900687**

- Contenidos
- SG1, SG3, SG5, SG6D, SG7D, SG11
  - Soporte para puntas



MODELO: **Kit para corte óseo**  
REF: **Y900688**

- Contenidos
- SG1, SG2R, SG4, SG2L, SG6D
  - Soporte para puntas



MODELO: **Kit de elevación de seno**  
REF: **Y900689**

- Contenidos
- SG1, SG3, SG6D, SG9, SG10, SG11
  - Soporte para puntas



MODELO: **Kit cirugía endodóntica**  
REF: **Y900691**

- Contenidos
- G1-S, E30RD-S, E30LD-S, E31D-S, E32D-S
  - Soporte para puntas



MODELO: **Kit de preparación de implantes**  
REF: **Y900774**

- Contenidos
- SG15A, SG15B, SG16A, SG16B
  - Soporte para puntas



Lavable en el termodesinfectador



Mediante autoclave a 135° max

# Piezas de recambio

	MODELO	REF		MODELO	REF
	<b>VS-LED-HPSC</b> Pieza de mano LED (con 2m. de cable)	E1084		<b>Soporte de la punta</b>	20001327
	<b>VA-SGN-HPSC</b> Pieza de mano no óptica (con cable de 2m)	E377		<b>Soporte para la pieza de mano</b>	Z1029201
	<b>Llave de recambio de la punta</b> E para V10-S	Z217399		<b>Tubo de irrigación</b> (Paquete de 5)	Y900113
	<b>Llave de punta VS</b> para SG105, SG80E (CR-40)	Z305350		<b>Soporte del tubo</b> (Paquete de 7)	Y900767
	<b>Llave de punta</b> (CR-30)	10000977		<b>VA-SG-CASE</b> Casete de esterilización	20001326

LED



Lavable en el termodesinfectador



Mediante autoclave a 135° max

