

Sofisticado por dentro.
Sencillo por fuera.



CS 8100



Bienvenido a la simplicidad del sistema
compacto de imágenes panorámicas

Presentamos el CS 8100



La tecnología más avanzada se vuelve fácil de usar

En Carestream Dental, estamos redefiniendo la radiología panorámica y marcando la diferencia con los demás. El CS 8100 combina la tecnología radiográfica más avanzada y sofisticada en un solo sistema extremadamente sencillo y compacto. De hecho, es la inteligencia y la sofisticación que ofrece el CS 8100 lo que aporta la sencillez adicional. Estas características innovadoras le ayudan a proporcionar la mejor asistencia al paciente, a la vez que hace su trabajo diario más sencillo e intuitivo.

Principales ventajas:

- Sistema perfecto para las necesidades panorámicas diarias
- Resultados digitales de alta calidad obtenidos sin dificultades
- Una excelente relación calidad/precio
- Estilizado, ultracompacto y elegante
- Una solución para "conectar y usar": fácil de instalar, de comprender y de utilizar

El CS 8100 garantiza la mejor relación calidad/precio sin la complejidad añadida de programas o accesorios innecesarios: facilita el posicionamiento, realiza adquisiciones de imágenes más rápidas y permite obtener más fácilmente una mejor calidad de imagen. Fundamentalmente, es exactamente lo que usted necesita para hacer más eficiente su flujo de trabajo, aumentar su productividad y realizar diagnósticos más exactos en tiempo real.

El Factor Carestream Dental

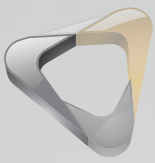


Desarrollo en base a tres elementos esenciales

Al igual que todos los productos de Carestream Dental, el CS 8100 se ha desarrollado en base a tres elementos esenciales: integración del flujo de trabajo, tecnología humanizada y excelencia en el diagnóstico. Estos elementos integran el Factor Carestream Dental.

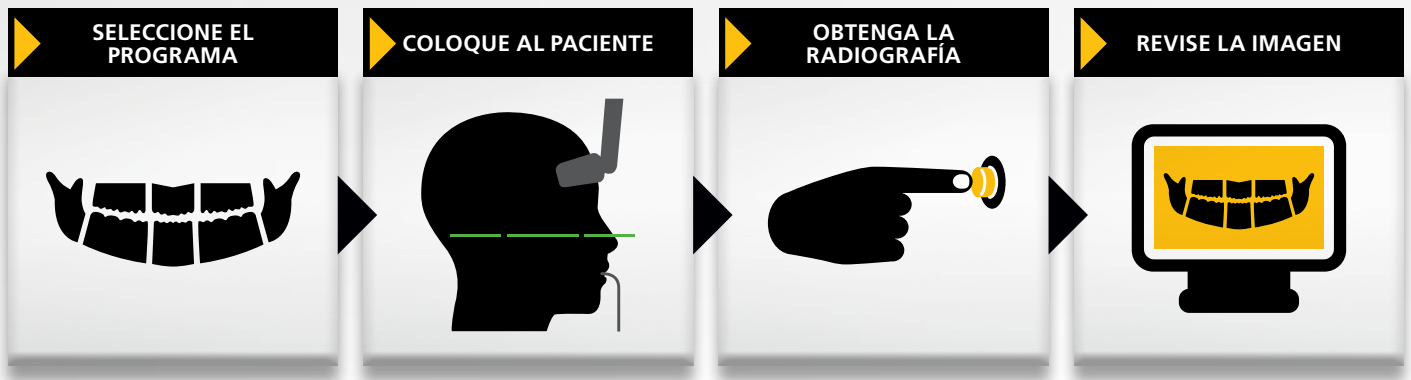
El Factor Carestream Dental es la forma en que podemos redefinir el significado de la experiencia dental y ayudarle a ofrecer la mejor asistencia posible para el paciente.

A través del uso de tecnología avanzada desarrollada durante años de experiencia, nuestro objetivo es hacer más eficiente su flujo de trabajo y ayudarle a realizar diagnósticos más exactos que sus pacientes puedan comprender fácilmente.



[Integración del flujo de trabajo]

Un diagnóstico en tiempo real en cuatro pasos sencillos



Seleccione el programa , introduzca la información de paciente y si es necesario, ajuste los parametros de exposición.

El posicionamiento cara a cara, las instrucciones claras para el usuario y el innovador soporte de cabeza facilitan la colocación del paciente sin necesidad de utilizar el haz láser.

Con solo pulsar un botón, se inicia la adquisición y la imagen se envía directamente al ordenador.

La revisión de imágenes nítidas de alta calidad da como resultado diagnósticos y tratamientos más exactos.

Funcionamiento rápido y sencillo

Esperar al revelado de la película pertenece ya al pasado. La tecnología digital avanzada del CS 8100 le permite reducir el tiempo de espera para las imágenes y destinado a realizar tareas habituales para que pueda dedicar más tiempo a la atención de los pacientes.

El interfaz de usuario intuitivo y el sistema controlado por ordenador facilitan la selección de ajustes y la introducción de información del paciente, con programas y ajustes de exposición preestablecidos que reducen al mínimo el tiempo de configuración y los errores. El posicionamiento es ahora más fácil que nunca. Las

instrucciones claras le ayudan a colocar correctamente el paciente y el soporte transparente para la cabeza permite una cómoda sujeción del paciente en su sitio.

Un rápido tiempo de adquisición de solo 10 segundos reduce al mínimo el riesgo de movimiento del paciente y las repeticiones de tomas. Casi inmediatamente después, se adquiere una imagen perfectamente nítida y de alta calidad , lista para su revisión con nuestro software de imágenes dentales. Estos cuatro pasos sencillos son todo lo necesario para realizar diagnósticos en tiempo real.

Instalación en cualquier consulta



Integración sencilla y compacto

El flujo de trabajo sencillo del CS 8100 se adapta a la perfección en los procesos actuales de su consulta. El sistema se conecta directamente a su red a través de Ethernet y el software radiográfico puede utilizarse como programa independiente o integrarse con el software existente de gestión de clínica.

Además, gracias al tamaño ultracompacto de la unidad, el CS 8100 puede instalarse fácilmente en espacios reducidos y ofrece posibilidades flexibles de instalación. Su nueva estructura elegante de aluminio, la columna telescópica motorizada, el generador de rayos X miniaturizado y el sensor hacen que la unidad sea extremadamente delgada, compacta, más ligera y robusta. El CS 8100 se suministra en un paquete inteligente para una instalación rápida y sencilla que puede ser realizada por una sola persona.



Nuevo diseño con cuerpo elegante y robusto en aluminio



[Tecnología de fácil acceso]

Una adaptación perfecta para todos los pacientes

Fácil ajuste para pacientes de todos los tamaños

El CS 8100 puede ajustarse fácilmente a los pacientes en posición de pie o sentada y permite acceso en silla de ruedas. Los movimientos motorizados de la unidad ofrecen ajustes de altura exactos y sin esfuerzo y los movimientos silenciosos mejoran la comodidad de sus pacientes.

Un diseño abierto, un posicionamiento cara a cara y un soporte transparente para la cabeza con agarres integrados facilitan el posicionamiento correcto del paciente, dándole una mayor seguridad y con menor sensación de claustrofobia o confinamiento. En general, sus pacientes apreciarán la comodidad de un examen más rápido. Además, el examen será más seguro para ellos, ya que exige una menor dosis en comparación con los sistemas panorámicos tradicionales.





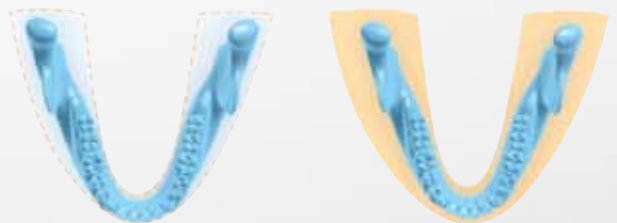
...y para todo el personal clínico

El posicionamiento correcto para obtener imágenes correctas

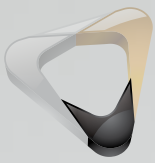
Además de una mayor comodidad para el paciente, el CS 8100 ofrece una mayor capacidad de posicionamiento tanto para los odontólogos como para los auxiliares dentales.

Las instrucciones sencillas paso a paso de la moderna interfaz de usuario le guían a través del proceso y reducen al mínimo los errores. Los tres programas anatómicos se adaptan a la morfología maxilar del paciente para capturar una representación más exacta de las estructuras dentales.

En comparación con las unidades panorámicas tradicionales, el mayor grosor y anchura del canal de enfoque del CS 8100 eliminan la necesidad de utilizar haces láser para los planos sagital medio y Frankfort y ofrecen una mayor tolerancia para el posicionamiento imperfecto y la anatomía complicada, especialmente en el área anterior. El canal de enfoque, junto con un sistema de posicionamiento optimizado, reduce el riesgo de repeticiones de tomas y hace aún más eficiente su flujo de trabajo.



A diferencia de la mayoría de las unidades panorámicas, el canal de enfoque del CS 8100 tiene un mayor grosor en la región anterior, lo que facilita la colocación de los dientes en el área de nitidez.



[**Excelencia** en el diagnóstico]

Excelente calidad de imagen para diagnósticos excelentes



Imágenes nítidas de alta calidad sin artefactos

El CS 8100 es pequeño pero potente. El CS 8100 incluye los últimos algoritmos de procesamiento de software, reduce al mínimo las sombras de la columna vertebral y produce imágenes digitales claras y nítidas, listas para su revisión de forma casi inmediata.

Cuando se combina con el diseño horizontal innovador del generador de rayos X de alta frecuencia (60 - 90 kV), el CS 8100 garantiza una radiación constante durante toda la exposición para ofrecer un contraste óptimo.

El avanzado sensor digital CMOS de píxel activo, el sistema de movimiento sin vibraciones y el punto focal de 0,5 mm permiten capturar fácilmente imágenes nítidas, contrastadas y con un alto nivel de detalle en cuestión de segundos.

Con un solo clic puede incluso mejorar el contraste y nitidez de las imágenes con nuestro potente filtro sin artefactos. Este filtro evita la creación de halos oscuros alrededor de las zonas radiopacas que a menudo se confunden con caries, lesiones o pérdidas óseas.

Software intuitivo y fácil uso compartido



Herramientas de fácil uso y comunicación mejorada

Nuestro intuitivo software de imágenes dentales, utilizado como programa independiente o integrado en su programa de gestión de clínica, sirve de panel de control para todos los sistemas Carestream Dental. Este software le ayuda a analizar rápidamente las imágenes con herramientas de procesamiento de imágenes potentes y de fácil uso. Es posible acceder a todas las características con solo unos 'clicks' del ratón para obtener la alta calidad de imagen necesaria para un diagnóstico exacto.



El CS 8100 y el completo software radiográfico también mejoran en gran medida el intercambio de imágenes y la comunicación. En primer lugar, todos los odontólogos, médicos y personal clínico pueden acceder a las imágenes desde cualquier PC conectado en red. En segundo lugar, las imágenes pueden enviarse fácilmente por correo electrónico, guardarse en una memoria USB o imprimirse cuando se comparten con los pacientes. También pueden enviarse fuera de la consulta para remitirlas a un especialista o para reclamaciones de compañías de seguros.



[**Excelencia** en el diagnóstico]

Consiga ver lo que no siempre se ve fácilmente

Un conjunto completo de programas para todas las necesidades

Además de las cuatro morfologías de paciente y tres formas de maxilar, usted puede obtener la imagen deseada a través de un amplio conjunto de sofisticados programas de adquisición. Estos programas versátiles cubren todas sus necesidades diarias de exámenes

panorámicos para obtener la imagen necesaria para un análisis adecuado y recomendaciones de tratamiento. La unidad panorámica CS 8100 es todo lo que necesita para realizar un diagnóstico correcto.



Panorámica estándar: el programa más común



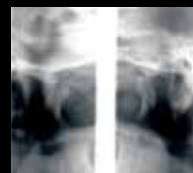
El programa pediátrico reduce el nivel de radiación



4 vistas ATM laterales, boca abierta y cerrada en la misma imagen.



El examen panorámico sin ATM limita el área de exposición para exámenes de seguimiento



2 vistas ATM laterales, boca abierta o cerrada

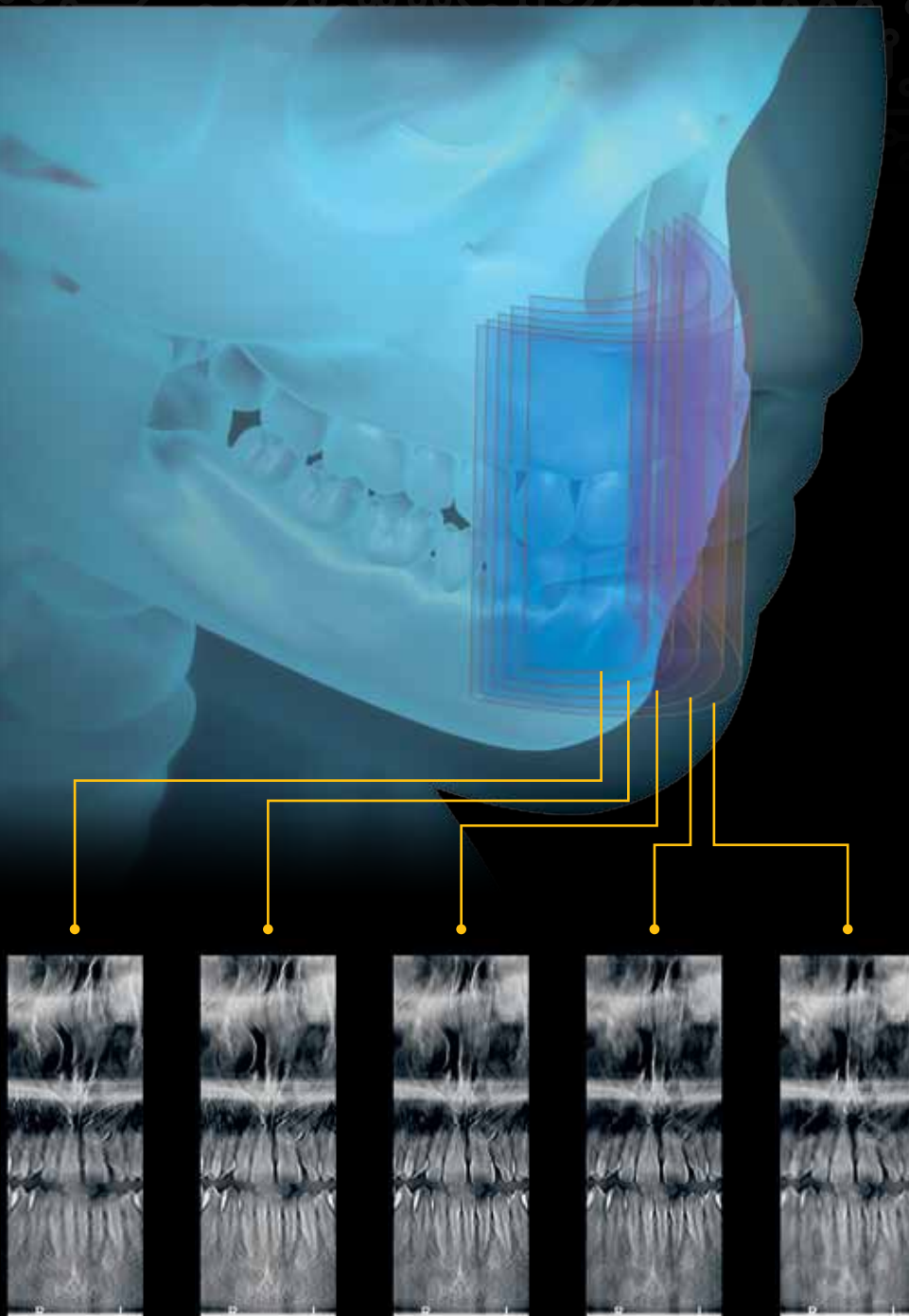


Los límites panorámicos segmentados limitan la exposición del paciente al área de interés



Programa de seno para una vista clara de los senos maxilares

Vea más detalles con nuestro exclusivo programa 2D+



Mejores diagnósticos con cortes delgados a lo largo del maxilar

Nuestro exclusivo programa 2D+ genera resultados que le permiten ver más que en una imagen 2D estándar. Se centra en un área de interés individual para crear cortes delgados a intervalos regulares a lo largo del maxilar.

Este método de evaluación del maxilar permite la exploración vestibular/lingual. Ayuda a determinar de una mejor forma la ubicación de los dientes supernumerarios, a localizar las impactaciones y lesiones apicales o a identificar la relación de la raíz con el nervio alveolar inferior.

Especificaciones técnicas

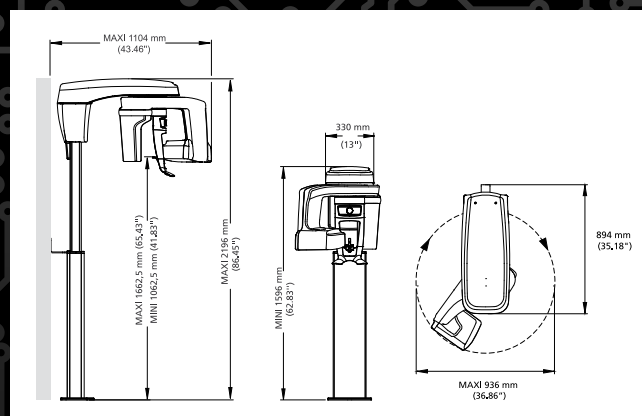
Generador de rayos X

| | |
|----------------------|--------------------|
| Voltaje del tubo | 60 - 90 kV |
| Corriente del tubo | 2 - 15 mA |
| Frecuencia | 140 kHz |
| Punto focal del tubo | 0,5 mm (CEI 60336) |
| Filtración total | > 2,5 mm eq. Al |

Modalidad panorámica

| | |
|---------------------------------|---|
| Tecnología del sensor | CMOS |
| Matriz del sensor | 64 x 1.312 pixeles |
| Campo de imagen | 6,4 x 131,2 mm |
| Escala de grises | 4.096 - 12 bits |
| Ampliación | 1,2 (± 10%) |
| Opciones del examen radiológico | Panorámica completa, panorámica segmentada, senos maxilares, ATM LA x 2, ATM LA x 4, 2D+ |
| Modo de exposición | 4 tamaños de paciente (niño, adulto: pequeño, mediano, grande) Morfología de la arcada dental |
| Tiempo de exposición | de 4 a 14 segundos |
| Voltaje de entrada (CA) | 220 - 240 V - 50/60 Hz 100 - 130 V - 50/60 Hz* |
| Dimensiones de la unidad | 330 (L) x 894 (A) x 1.596 (A) mm |
| Espacio requerido mínimo | 1.200 (L) x 1.400 (A) x 2.400 (A) mm |
| Peso | 72 kg (158,7 lb.) |

* Pendiente de registro



Asistencia en la que puede confiar

La sencillez del CS 8100 garantiza que la instalación y el uso sean lo más fáciles e intuitivos posibles. Además cuenta con el servicio y la asistencia de expertos de Carestream Dental. Nuestros distribuidores autorizados y proveedores de servicios están autorizados para realizar instalaciones y ofrecer asistencia de primera calidad, y muchos de los servicios pueden realizarse incluso de forma remota, entre los que se incluyen: configuración, diagnóstico, reparación, calibración y actualizaciones de software. Esto le ayuda a reducir al mínimo sus costes de mantenimiento y el tiempo de inactividad, potenciando al máximo los buenos resultados de la consulta.

¿Desea más información?

Visite www.carestreamdental.com/CS8100 o póngase en contacto con su distribuidor local autorizado.
¿Le gustaría suscribirse a nuestro boletín informativo? Correo electrónico dentalnews@carestream.com.